

## 交通アクセス



【電車をご利用の方】	<ul style="list-style-type: none"> <li>・京阪電車「千林」駅または「森小路」駅下車</li> <li>・地下鉄谷町線「千林大宮」駅下車</li> </ul> <p>旭郵便局・旭区役所・旭警察署を目印にお越しください。 徒歩15分から20分です。</p>
【バスをご利用の方】	<p>大阪駅前より</p> <ul style="list-style-type: none"> <li>・【幹34 守口車庫前】にご乗車いただき「城北公園前」で下車 徒歩5分</li> <li>・【幹78 守口車庫前】または【幹83 花博記念公園北口】にご乗車いただき「旭警察署前」で下車 徒歩3分</li> </ul>
【お車をご利用の方】	<ul style="list-style-type: none"> <li>・守口方面: 国道一号線から城北公園通へに入り都島方面へ向かってください。菅原城北大橋を左折し、信号2つ目右角になります。</li> <li>・大阪方面: 城北公園通を守口方面へ向かい、菅原城北大橋を右折してください。信号2つ目の右角になります。</li> </ul> <p>※お車でお越しの際は「牧老人保健施設」の駐車場をご利用ください。</p>

**まきグループホーム** TEL: 06-6929-5355  
 住所: 大阪市旭区生江2丁目14番24号 FAX: 06-6929-6688  
<http://www.maki-group.jp/grouphome/>



# まきグループホーム

特定医療法人 清翠会 認知症対応型共同生活介護



認知症ケア専門士のいる施設です。  
 入居に関するご相談はもちろん、介護や認知症に関するお悩みもお気軽にお電話ください。

いつでもご見学いただけます

TEL: 06-6929-5355

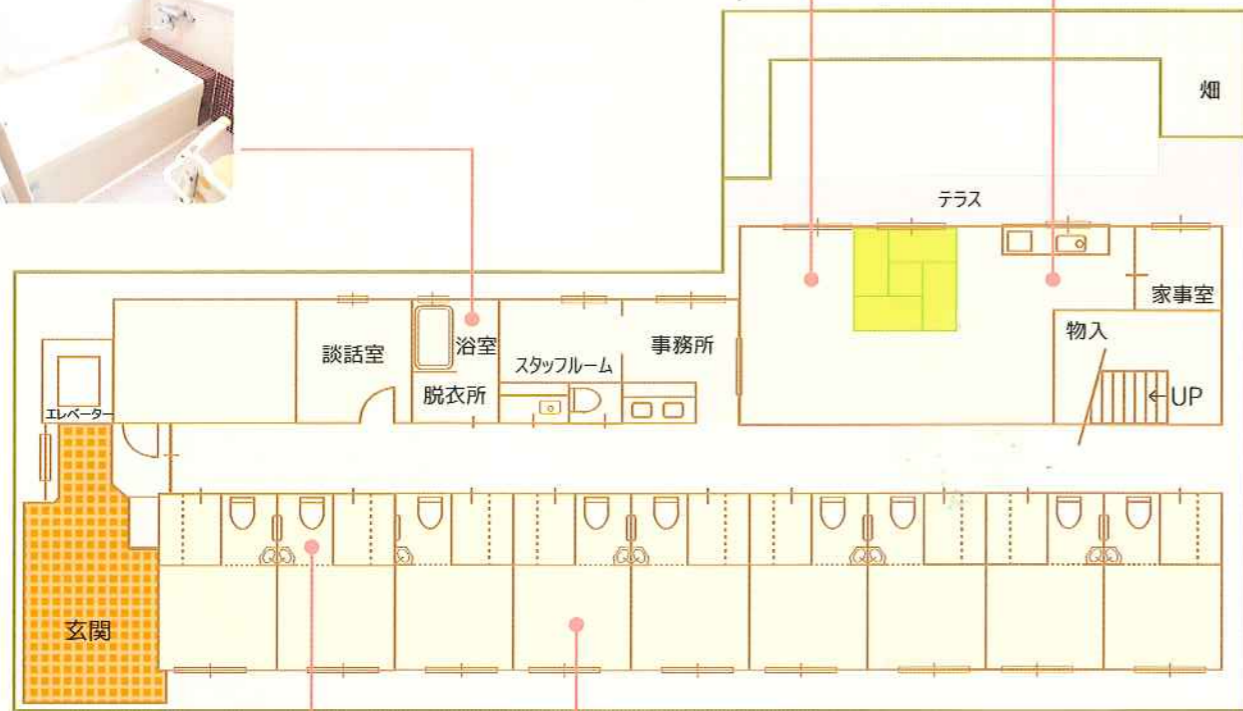
# ゆったりとした居心地のいい環境で 楽しく安心して過ごしていただけます

リビングをはじめ、キッチンやお風呂、入居者さまお一人お一人の個室など“お家”のような心落ち着く環境です。洗濯物をたたんだり、食事の配膳、お掃除などは可能な限りご自身で行っていただき、日常生活を支援します。

お1人ずつ入浴できるお風呂で  
心も身体もリラックス

明るく、みんなの集まるリビング

職員が心を込めて  
手作りしています



夜中でも安心  
各部屋にお手洗い完備



使い慣れた家具や小物で  
お部屋をご自宅のようにくつろげるスペースに

## 安全対策

消防署の方々にご協力をいただき、職員への講習として、水消火器を使用した消火訓練や救急処置・心肺蘇生法などを学び、緊急事態に備えています。



## グループホームでの1日

起床  
7:00

朝食  
7:30

掃除  
9:00

体操  
9:30

ティータイム  
10:00

昼食準備  
10:30

昼食  
12:00

入浴  
14:00

おやつ  
15:00

レクリエーション  
16:00

夕食  
18:00

就寝  
21:00



おはようございます



手足を動かす体操



毎日配達される新鮮な国産の食材を使用  
管理栄養士と相談の上、バランスの良い食事を  
職員が心をこめて手作りしています。



お寿司の出前の日も



心をこめて手作り



地域の喫茶にお出かけ



楽しくレクリエーション



ご要望があればお酒も



## 地域交流

小学校の運動会や夏祭りなど、地域の行事に参加し、地域の方たちとの交流を行っております。  
またボランティアの方々が訪問され、楽しいひと時を過ごす機会もあります。



## お誕生日会

利用者さまの似顔絵やお好きなキャラクターなどのケーキをご用意。皆でお祝いいたします。



## 四季折々の行事



七夕



夏祭り



クリスマス会

## 野菜やお花を育てています

ボランティアの方と庭で菜園作り。



茄子やミニトマトが沢山収穫できました。

## 外食での昼食や家族会も好評です



外食へお出かけする日もあります。



ホテルでの家族会



お餅つき

## 年間行事

お花見・七夕・クリスマス会などの四季折々の行事や、少し遠くまで足をのばしての外出イベントなど様々な行事を実施しています。

4月	5月	6月	7月	8月	9月
桜の花見 家族会	端午の節句 母の日	菖蒲園見学 父の日	七夕	夏祭り	敬老会 お月見
10月	11月	12月	1月	2月	3月
外出イベント <small>※他月に行う場合も有り</small>	家族交流会 菊展	クリスマス会	お正月 初詣 戎さん	節分	ひなまつり

# “お家”のような雰囲気の中、入居者さまの視点で安心して生活できるケアを提供いたします。

## グループホーム(認知症対応型共同生活介護)とは

認知症により、ご自宅での生活が難しくなった高齢の方が安心して生活することができるよう、ご自宅での生活により近い形で、少人数での共同生活を送る場所です。一般に、個人の意志や人格を尊重し、症状にあわせた、ケアを受けることで、認知症の症状の緩和や進行を遅らせることができると考えられています。



### 施設概要

施設名:まきグループホーム

介護事業所番号:2773100827

開設年月日:平成15年6月

建物概要:3階建て 各階9部屋(計27部屋)

個室の広さ:13.9㎡

## ご利用の対象となられる方

- ①要支援2～要介護5までの認知症と診断された方、もしくは認知症と思われる症状をお持ちの方
- ②大阪市に住民票をお持ちの方

## 1ヶ月あたりの費用(概算)

※30日として計算

例:要介護3の方の基本料金



①介護保険対象サービス 基本料金 ※サービス提供強化加算、医療連携加算、介護職員処遇改善加算を含む	30,084円
②介護保険対象外サービス (家賃・光熱費・日常生活用品費・食費)	147,000円
合計(①+②)	177,084円

## 牧ヘルスケアグループの安心サポート

牧ヘルスケアグループには牧病院をはじめ、訪問看護、老人保健施設などがあり、入居者さまに安心のサポート体制を提供しています。また定期的に歯科や内科などの訪問診療を受けていただくことや、かかりつけ医療機関への通院も可能です。



牧病院



訪問診療



牧訪問看護ステーション