

糖尿病友の会

「あさひ」



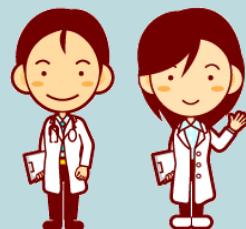
講習会開催のお知らせ～第16回～

糖尿病友の会「あさひ」の講習会を開催いたします。
事前予約は不要です。直接会場へお越しください。
みなさまのお越しをお待ちしています。

日時 平成28年11月12日(土)

時間 14:00～14:45

会場 牧病院 4階 研修室



内容 『検査結果の読み方について』

項目と数値について分かりやすく説明します

講師 西窪 進 (臨床検査技師)

* 最後にDVDを見ながら簡単な運動も行います

